

# Impact de la crise sanitaire : la RATP annonce un nouveau calendrier pour la mise en service du prolongement nord de la ligne 14 avec le maintien de l'objectif de 2020

16 juillet 2020



Compte tenu de la forte mobilisation de la RATP et de l'engagement des entreprises en charge des travaux, de la fourniture des automatismes et des matériels roulants, pour limiter au maximum les impacts de la crise du covid-19 sur ce chantier prioritaire, la RATP est en capacité de pouvoir annoncer une mise en service du prolongement pour mi-décembre 2020 sur la quasi-totalité de la ligne

Grâce aux essais concluants de circulation de trains entre la ligne existante et son prolongement vers Mairie de Saint-Ouen réalisés le week-end du 4 et 5 juillet, la RATP vise une mise en service du prolongement de la ligne 14 au nord pour mi-décembre 2020 avec l'ouverture de 3 nouvelles stations (Pont Cardinet, Saint-Ouen, Mairie de Saint-Ouen) et une ouverture de la station Porte de Clichy en janvier 2021. Le maintien d'une ouverture quasi-totale en 2020 (par rapport au calendrier précédent,



qui prévoyait une mise en service mi-septembre) **résulte à la fois des efforts déployés par la RATP, les équipes de la maîtrise d'œuvre et l'ensemble des entreprises mobilisées, pour maintenir une activité sur le chantier pendant le confinement et pour réorganiser l'ensemble des opérations** afin de prendre en compte les nouvelles dispositions sanitaires applicables sur les chantiers. Ce qui a permis notamment de réaliser les essais des systèmes ou de relancer les chaînes de fabrication et d'assemblage des nouvelles rames à 8 voitures.

Pendant le confinement, la RATP a en effet maintenu une activité réduite sur le chantier de prolongement en réalisant des essais en circulation entre les stations Madeleine (sur la ligne existante) et la station Porte de Clichy (sur le prolongement). Des travaux sur les équipements électromécaniques des stations (escaliers mécaniques, ascenseurs et grilles) ont pu également se poursuivre à faible rythme grâce à la mobilisation de petites équipes.

Les **chantiers ont repris progressivement début mai** sur les 4 stations du prolongement pour finaliser l'aménagement (pose des carrelages et des habillages, installation des équipements et des luminaires) et la mise en service des différents systèmes (sécurité incendie, lignes de contrôle, sonorisation, vidéosurveillance, etc.). **Les essais, qui ont connu une étape décisive les 4-5 juillet, se poursuivront** sur tous ces systèmes durant l'été et à la rentrée.

La station Porte de Clichy, plus étendue que les 3 autres stations avec notamment des surfaces de carrelage et d'habillages inox conséquentes, sera achevée avec un léger décalage et sera maintenue fermée en décembre.

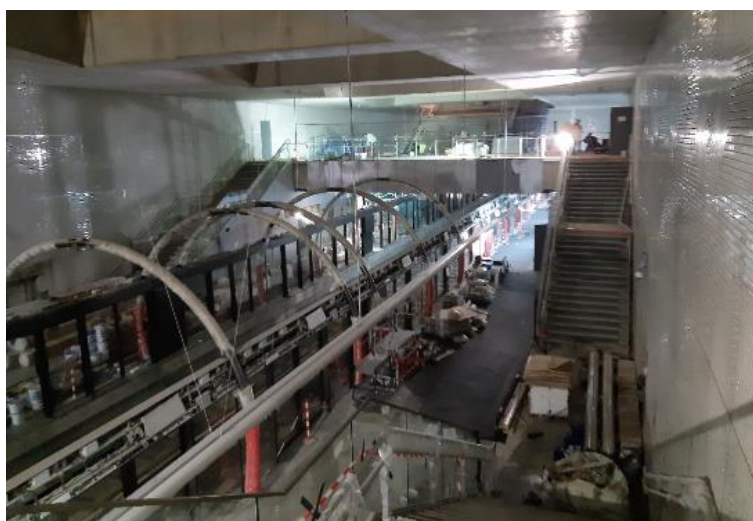
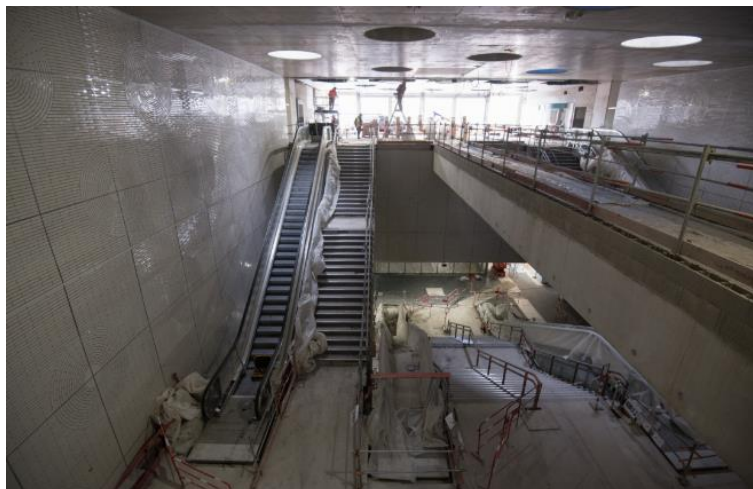
Sous réserve de la bonne réalisation de derniers essais, le 1<sup>er</sup> train MP14 à 8 voitures sera en circulation en **septembre 2020 sur l'ensemble de la ligne actuelle**. La livraison, l'assemblage et la mise en service des trains MP14 suivants, vont s'échelonner tout au long des prochains mois sur le nouvel atelier de maintenance et de remisage des Docks de Saint-Ouen.



**La RATP et les entreprises concernées feront leurs meilleurs efforts pour que ce nouveau calendrier prévisionnel soit tenu, mais rappellent qu'il reste lié au bon déroulement des prochaines étapes du chantier et de la fourniture des automatismes et des matériels roulants ainsi, bien sûr, qu'à l'évolution de la situation sanitaire.**

## COMMUNIQUÉ DE PRESSE

16 juillet 2020



### CONTACT PRESSE

Célia Faure  
+33 1 58 78 39 68  
[celia.faure@ratp.fr](mailto:celia.faure@ratp.fr)