

# Village Magazine



## Des espaces publics pensés pour tous !

Après de riches échanges avec les riverains pour dessiner les espaces publics du futur Village des athlètes, les équipes de la SOLIDEO ont retravaillé le projet. Parcourez ce numéro pour les découvrir !



# Découvrez les aménagements des futurs espaces publics du Village

La participation citoyenne organisée en 2021 par la SOLIDEO et les collectivités a donné lieu à de nombreuses contributions sur les usages des futurs espaces publics. Sport, déplacements, convivialité, jeu, restauration, animation, etc. La SOLIDEO a recensé l'ensemble des idées concernant l'aménagement du mail Finot, des berges de Seine et de la place Ampère. Elles ont nourri le projet définitif que le Village Magazine vous dévoile en avant-première.

## MAIL FINOT : ENTRE SPORT, JEU ET CONVIVIALITÉ

Le mail Finot descendra en pente douce jusqu'à une rampe et un escalier monumental qui s'ouvriront vers la Seine. On y circulera à pied, à vélo ou en trottinette. Sur ce large espace planté, s'exprimeront aussi le sport, le jeu et la convivialité. Des parcours sportifs pour se dépenser, des tables de pique-nique pour se retrouver, mais aussi plusieurs espaces pour jouer, comme des aires de jeux et des bancs.

## BERGES DE SEINE : RETROUVER LE CHEMIN DU FLEUVE

Retrouver le chemin des berges de Seine, pouvoir s'y promener, s'y détendre, s'y rencontrer : une ambition du projet largement partagée par les citoyens. Sur la RD1 transformée en boulevard urbain avec 2 voies de circulation, le reste de l'espace sera dédié aux cheminements piétons et aux vélos grâce à la création d'une piste cyclable qui sera bidirectionnelle. Le long du fleuve, une promenade piétonne permettra la flânerie, mais aussi le sport avec un parcours d'agrès. Envie d'une pause ? Deux vastes terrasses face au mail Finot et à la Place des athlètes seront construites en surplomb du fleuve et offriront des bancs et des transats propices à la détente.

## PLACE AMPÈRE : TOUT POUR LES RENCONTRES

Confirmant la priorité donnée aux mobilités douces dans le Village des athlètes, la place Ampère accueillera des vélos en libre service ainsi que des arceaux permettant de faciliter le stationnement des vélos individuels. Un atout dans ce secteur très actif avec ses nombreux commerces, services et entreprises.



## PROMENEZ-VOUS DANS LE MAIL FINOT

Cette perspective du haut du mail Finot met en avant les arbres et la végétation **1**, sources de fraîcheur pour le quartier. Cette grande promenade verte se prête à de nombreux usages et favorise la cohabitation sereine de tous les modes de circulation (vélos, piétons, skateboards, etc.). Différents mobiliers urbains (transats, bancs, tables, etc.) permettent l'échange et le repos au cœur de la ville **2**.

**13 ha d'espaces publics**

**100 arbres préservés**

**1 100 arbres adultes  
et 7 800 jeunes arbres plantés**

**8 900 arbres parrainés  
par des classes de Plaine Commune  
et plantés dans le Village des athlètes.**





## Quelle place pour la nature en ville ?

**Questions à Vivien Corre, paysagiste à la SOLIDEO**

**Quelles ont été vos principales orientations dans la conception des espaces publics ?**

Dans le projet global, nous essayons de préfigurer le changement climatique et l'évolution de la ville à l'horizon 2030-2050. Dans ce contexte, les questions de gestion de la biodiversité, de la chaleur et des eaux pluviales sont structurantes. Elles ont fait partie dès le début de la réflexion menée sur la conception du Village tout comme la place donnée aux espaces plantés.

**Concrètement, comment traitez-vous ces questions essentielles ?**

Nous reconstituons des sols vivants à partir de compost et de matériaux issus de la déconstruction des bâtiments présents sur site. Nous produisons ainsi une terre sur mesure, parfaitement adaptée à la végétation locale. Les essences plantées permettront de recréer des milieux ty-

piques des bords de Seine et du Bassin parisien, notamment par l'emploi de plantes labellisées « végétal local », une manière de contribuer au développement de la biodiversité.

**En quoi la recherche de fraîcheur est-elle un élément important ?**

Dans un contexte de changement climatique, c'est déterminant. La recherche de fraîcheur passera par la plantation d'arbres qui apportera de l'ombre, renforcée au sol par des strates d'arbustes et d'herbacées. Tous les espaces publics seront équipés de noues, des fossés végétalisés qui récupéreront les eaux de ruissellement. Enfin, il y a la Seine, point de convergence du parcours naturel de l'eau, qui participera aussi à la sensation de fraîcheur.

**Que pensez-vous de la démarche « Adopte un arbre », lancée par Plaine Commune et la SOLIDEO en janvier dernier ?**

Cette démarche est très importante. Elle permet de faire comprendre aux plus jeunes l'ambition environnementale de ce grand projet et le cycle naturel de l'arbre.

## « À Paris, on aura la chance d'avoir la Seine »



Rencontre avec  
**Laëtitia Payet,**  
*Athlète judokate*

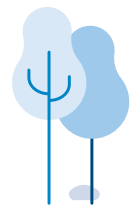
Laëtitia Payet, athlète judokate plusieurs fois médaillée aux championnats d'Europe et championne du monde par équipe, a participé aux Jeux Olympiques de Londres en 2012 et de Rio en 2016. Aujourd'hui conductrice de travaux chez Eiffage au sein du chantier du Village des athlètes, elle témoigne de l'importance d'un Village accueillant pour les sportifs.



« Un village olympique, c'est un lieu de partage entre des athlètes de tous les sports et de tous les pays, un peu comme une maison de famille. On profite des bâtiments, mais aussi des cheminements, des bancs, des pelouses, pour rencontrer les gens, ce sont des moments importants. Quand, le soir, on fête les victoires de la journée, on aime se retrouver tous ensemble au sein d'espaces qui permettent d'échanger et de partager ces moments inoubliables. À Paris, on aura la chance d'avoir la Seine et des vues sur la tour Eiffel ou sur Notre-Dame. Les gens vont adorer ! »



Café-projet sous le signe du sport, place Blanche à Saint-Denis en avril dernier, avec la participation de la championne de boxe Fatia Benmessahel



### Des cafés-projet pour s'informer et échanger !

Tout au long de l'année, la SOLIDEO organise des cafés-projet dans différents lieux du territoire. L'idée : faire découvrir le futur Village des athlètes autrement. Riverains du chantier, familles, jeunes, salariés, etc. sont invités à participer à ces moments d'information et d'échange privilégiés, organisés autour d'initiations sportives ou d'animations culturelles.

# Le projet UNEJ : imaginer sa ville

Comment sensibiliser les collégiens et lycéens du département de Seine-Saint-Denis aux transformations urbaines de leur territoire, tout en renforçant leurs apprentissages scolaires ?

En les faisant jouer ! Ainsi, 1h par semaine, des élèves de la 5<sup>e</sup> Suzanne Lebeau du collège Dora Maar (Saint-Denis), encadrés par leurs professeurs d'histoire et documentaliste, un urbaniste (Cabinet Ozone Architectures) et un designer (IRI), réinventent leur cour puis la modélisent dans le jeu vidéo Minetest dans le cadre du projet Urbanités Numériques en Jeux. 10 autres classes du département 93 sont également engagées dans cet exercice hautement pédagogique et innovant. Initié par l'Institut de recherche et d'innovation du Centre Pompidou (IRI), il est notamment soutenu par l'Académie de Créteil, le département de Seine-Saint-Denis et le Comité départemental Olympique et sportif (CDOS) 93.



## Quand les palissades de chantier **deviennent une œuvre d'art**

L'art s'invite dans les rues du Village des athlètes. Installée il y a quelques jours, une fresque de 85 mètres a pris place sur la palissade qui longe la rue Saint-Denis à Saint-Ouen. Réalisée par l'artiste-illustratrice Charline Collette, celle-ci met en avant les ambitions portées par la SOLIDEO dans la conception du Village des athlètes : le respect de la biodiversité et la place de la nature ; le sport et le design actif dans la ville ; l'accessibilité universelle ; l'art en ville. Chapeau l'artiste !



Proposition 1  
Les élèves organisent plusieurs espaces aux vocations différentes, dans une gradation allant des usages les plus animés pour les jeux collectifs, aux usages les plus calmes, dans des espaces naturels propices à la biodiversité.



Proposition 2  
Les usages sont répartis dans deux grands espaces : l'un pour les jeux collectifs un peu à l'écart, l'autre pour discuter, s'asseoir, se reposer, jouer, escalader, autour de plusieurs « arbres à palabres » qui ombragent la cour.

# Le Jardin des prototypes : à la découverte du futur quartier



**Rencontre avec Sébastien Delamare,**  
*Responsable de la Maison du projet*

## Le Jardin des prototypes a ouvert ses portes au public récemment. Pouvez-vous nous le présenter ?

Le Jardin des prototypes est un espace en plein air, accessible à toutes et à tous. Créé par la SOLIDEO avec les opérateurs-constructeurs, en complément de la Maison du projet, il a pour vocation de présenter les façades des futurs bâtiments du Village des athlètes, son mobilier urbain, ses revêtements de sol, les futures essences qui y seront plantées ainsi que les innovations qui y seront déployées.

## Comment est venue l'idée du jardin ?

Nous disposons d'un grand espace extérieur qui se prête tout à fait à l'accueil des prototypes. L'idée est ainsi de valoriser les choix architecturaux du Village en offrant la possibilité aux visiteurs de découvrir les matériaux, menuiseries et couleurs des futures façades mais également des équipements qui seront déployés au sein des futurs espaces publics. Une véritable expérience immersive qui participe à l'appropriation du futur quartier par le public.

## En quoi cette idée est-elle innovante ? Et combien a-t-il de façades visibles ?

Les prototypes de façades sont généralement exposés au sein même des chantiers. Ils servent aux professionnels de la construction lors de visites techniques de validation. Le côté innovant du jardin est de permettre au grand public de découvrir ces prototypes. Nous disposons d'une quinzaine de prototypes de façades et d'une vingtaine d'espaces publics et de mobiliers innovants.

## Quand le jardin est-il accessible ?

Il est accessible aux horaires d'ouverture de la Maison du projet, les mercredis et samedis après-midi de 14h à 18h. Il est également accessible aux professionnels, associations, étudiants, scolaires et partenaires institutionnels le reste de la semaine, lors des visites dédiées à ces publics.



## De juin à septembre, venez vous divertir à la Maison du projet !

- Visites théâtralisées par la compagnie Villa Comedia ;
  - Ateliers thématiques proposés par La Petite Fabrique pour permettre aux plus jeunes de découvrir les énergies renouvelables ;
  - Breakdance : initiations proposées au sein du jardin des prototypes par le champion Mounir Amhlin et son équipe ;
- et plein d'autres activités !

Le programme complet est disponible sur :

[bit.ly/programme-Maison](https://bit.ly/programme-Maison)



## Rénovation de la Grande Nef : c'est parti !

D'ici fin 2023, la Grande Nef Lucien-Belloni retrouvera fière allure. La SOLIDEO, maître d'ouvrage du projet, réhabilite l'édifice classé monument historique, ainsi que la piste d'athlétisme attenante. Pose d'une nouvelle couverture sur les façades garantissant lumière et isolation du bâtiment, mise aux normes d'accessibilité et de sécurité incendie, amélioration du confort intérieur : les travaux de rénovation ont démarré en avril et se termineront fin 2023. Pendant toute la durée du chantier, les installations sportives resteront accessibles et des mesures de sécurité (cheminements piétons protégés, passages piétons provisoires, etc.) permettront les déplacements des usagers en toute sécurité.

## Point d'étape sur les travaux d'aménagement des espaces publics

La SOLIDEO poursuit et finalise les travaux engagés début 2020 qui concernent la déconstruction de bâtiments et la viabilisation des terrains (préparations des terrains, terrassements généraux et réseaux primaires), particulièrement sur le secteur 2. En complément des travaux des lots immobiliers déjà en cours et qui se poursuivront, les prochains travaux sont les aménagements définitifs des espaces publics du Village des athlètes. Ils seront nécessaire aux Jeux et débiteront à compter de cet automne.

Ils se dérouleront en parallèle des chantiers immobiliers, dans les emprises chantiers actuelles mais également sur certains espaces publics actuels :

- Requalification rue Ampère et de la RD1 ;
- Aménagement de la Place des athlètes sud ;
- Aménagement du coteau du mail Finot et rue F. de Pressensé.

L'ensemble des dispositions visant à réduire les nuisances de chantier mises en place depuis début 2020 seront poursuivies, notamment concernant la régulation des flux de chantiers, les nuisances sonores ou vibratoires. Il faut cependant s'attendre, compte tenu de l'intensification des travaux, à de nouvelles perturbations notamment dans le cadre de la requalification de la rue Ampère et de la RD1. Une attention particulière sera portée sur les déplacements, quel que soit le type de mode.



# Écoquartier fluvial : Renouer avec la nature et la Seine

Sur le versant îlodionysien du Village des athlètes, l'Écoquartier fluvial poursuit sa mue. Il s'organisera autour d'espaces publics généreux et végétalisés, représentant plus de 50% de la surface du projet, avec en son centre la place de la Batellerie, accueillant des terrasses, commerces et bureaux, à quelques pas de la future passerelle piéton-bus reliant L'Île-Saint-Denis au quartier Pleyel à Saint-Denis.

Une des particularités de ce nouveau quartier est sans doute son rapport à la mobilité puisqu'il sera 100% dédié aux piétons. Une seconde centrale de mobilités

de 400 places complètera celle déjà ouverte sur la première partie de l'Écoquartier. Ce choix fort d'un quartier sans voiture permettra une appropriation et un usage accrus des espaces publics, et bénéficiera à la vie commerciale et associative.

Les espaces publics ont été imaginés pour épouser les caractéristiques environnementales de L'Île-Saint-Denis et en préserver ses richesses. Les aménagements paysagers rendront visible l'eau dans le quartier (noues, valons). 100% des eaux de pluie seront infiltrées naturellement ou rejetées dans la Seine. L'éclairage fait aussi l'objet d'une attention particulière pour ne pas perturber la faune et la flore de l'île.

Des itinéraires de balades le long des berges du petit bras de Seine et du Quai du Châtelier permettront aux Îlodionysiens de se rendre à pied ou à vélo au centre-ville. L'accès au fleuve se traduira par la construction d'une base nautique et son ponton associé, en complément du belvédère déjà réalisé. Enfin, un parc de 1,3 hectare ouvert sur la Seine et plus de 150 mètres de berges viendront compléter ces nouveaux espaces verts. Le parc proposera des usages sportifs et ludiques mais également des surfaces libres de prairie arborée.

Les travaux débuteront en novembre 2022 pour une livraison prévue en mars 2024.



N°6 - Juin 2022 • « Village Magazine » est une publication de la SOLIDEO • Direction de publication : Nicolas Ferrand • Rédaction : Sennse • Conception graphique : Sennse • Photographe du chantier du Village des athlètes : Cyril Badet • Perspectives : Agence ter/SOLIDEO (couverture et pages 2 - 3) - Groupe PICHET- LEGENDRE Immobilier (4<sup>e</sup> de couverture) • Autres visuels : Stéphane Bonnet (page 4) - Charline Collette (page 5)

## SUIVEZ LE PROJET PAS À PAS

En complément des villes et de Plaine Commune, la SOLIDEO déploie un dispositif de communication complet pour vous informer des travaux du Village des athlètes et pour vous associer au projet tout au long de sa réalisation.



Un site internet  
[projets.ouvrages-olympiques.fr](http://projets.ouvrages-olympiques.fr)



Une adresse mail pour échanger avec l'équipe du projet  
[info-chantier@ouvrages-olympiques.fr](mailto:info-chantier@ouvrages-olympiques.fr)



Un compte Instagram  
[@solideoheritage](https://www.instagram.com/solideoheritage)



**La Maison du projet :**  
19 boulevard Finot, 93400 Saint-Ouen-sur-Seine  
Horaires d'ouverture à retrouver sur :  
[projets.ouvrages-olympiques.fr/la-maison-du-projet/](http://projets.ouvrages-olympiques.fr/la-maison-du-projet/)



Des infochantiers distribués dans les boîtes aux lettres des riverains

Visite virtuelle du projet, flashez ici

